

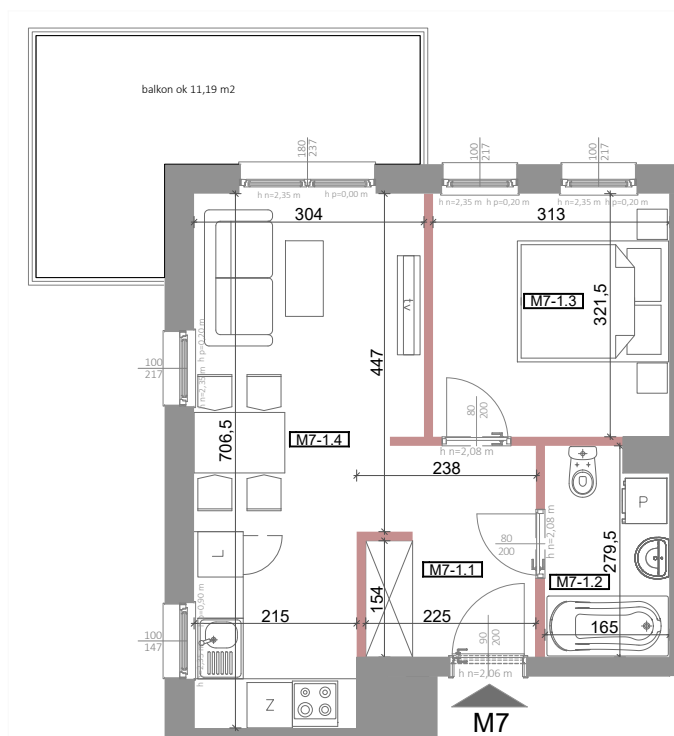


Twoje mieszkanie
PRZY MAKOWEJ

M7
nr mieszkania



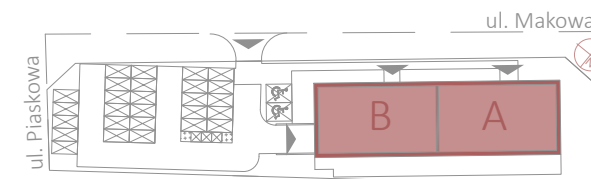
klatka schodowa: A
balkon: tak, pow. ok 11,19 m²
kondygnacja: 1. piętro



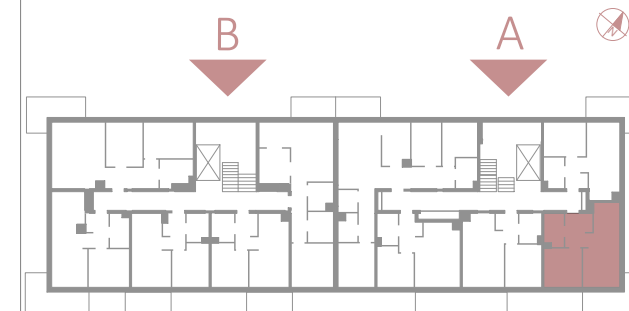
M7-1.1 korytarz	5,72	m ²
M7-1.2 łazienka	4,26	m ²
M7-1.3 sypialnia	9,87	m ²
M7-1.4 salon z aneksem	18,3	m ²

suma: 38,15 m²

SCHEMAT ZAGOSPODAROWANIA TERENU:



LOKALIZACJA MIESZKANIA:



0 0,5 1 2 3metry

ELEMENTY KONSTRUKCYJNE- BEZ MOŻLIWOŚCI DEMONTAŻU

ŚCIANA DZIAŁOWA GR. 12 CM Z SILIKATU Z MOŻLIWOŚCIĄ DEMONTAŻU

Powierzchnia użytkowa mieszkań liczona wg PN-ISO 9836:2022-07 Powierzchnie mogą ulec niewielkim zmianom wynikającym z realizacji budynku. Na rysunkach nie pokazano rozprawdzeń instalacji. Standard wykończenia jest określony w odrębnym załączniku do umowy. Wymiary podano bez uwzględnienia tynków.