

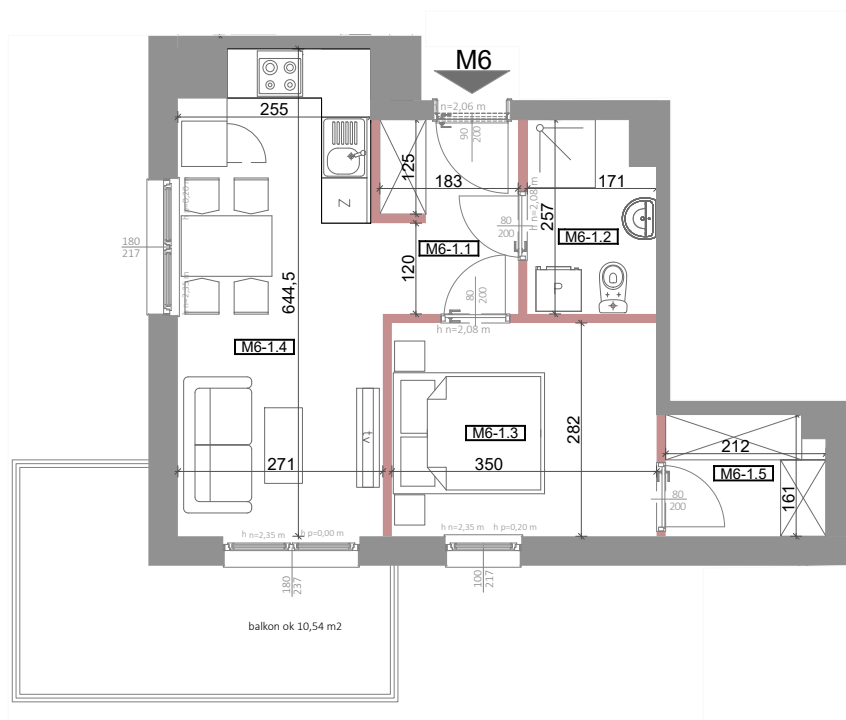


Twoje mieszkanie
PRZY MAKOWEJ

M6
nr mieszkania



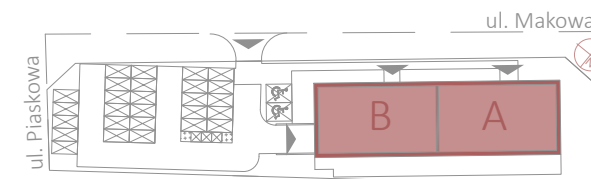
klatka schodowa: A
balkon: tak, pow. ok 10,54 m²
kondygnacja: 1. piętro



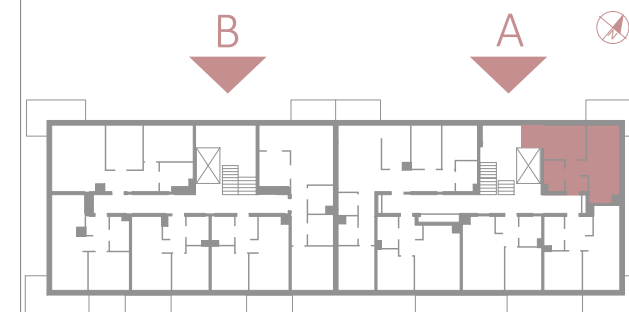
M6-1.1 komunikacja	4,45	m ²
M6-1.2 łazienka	4,04	m ²
M6-1.3 sypialnia	9,68	m ²
M6-1.4 salon z aneksem kuchennym	16,42	m ²
M6-1.5 garderoba	3,2	m ²

suma: **37,79 m²**

SCHEMAT ZAGOSPODAROWANIA TERENU:



LOKALIZACJA MIESZKANIA:



0 0,5 1 2 3metry

ELEMENTY KONSTRUKCYJNE- BEZ MOŻLIWOŚCI DEMONTAŻU

ŚCIANA DZIAŁOWA GR. 12 CM Z SILIKATU Z MOŻLIWOŚCIĄ DEMONTAŻU

Powierzchnia użytkowa mieszkań liczona wg PN-ISO 9836:2022-07 Powierzchnie mogą ulec niewielkim zmianom wynikającym z realizacji budynku. Na rysunkach nie pokazano rozprawdzeń instalacji. Standard wykończenia jest określony w odrębnym załączniku do umowy. Wymiary podano bez uwzględnienia tynków.