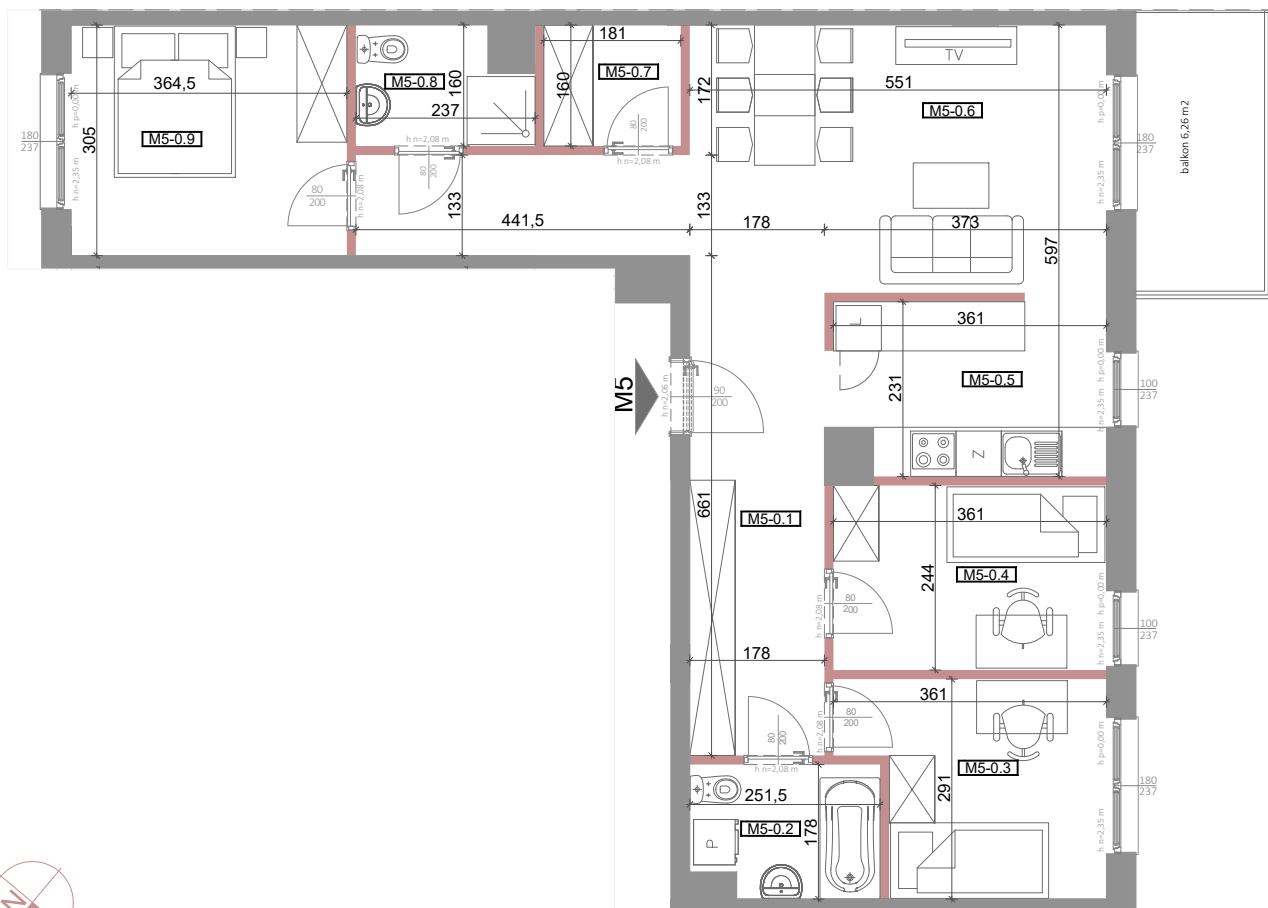




Twoje mieszkanie  
PRZY MAKOWEJ

M5  
nr mieszkania

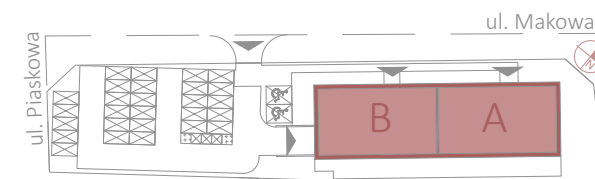


klatka schodowa: A  
balkon: tak, pow. ok 6,26 m<sup>2</sup>  
kondygnacja: parter

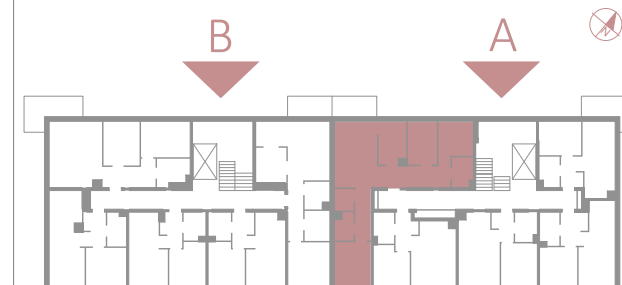
M5-0.1 komunikacja	19,58 m <sup>2</sup>
M5-0.2 łazienka	4,13 m <sup>2</sup>
M5-0.3 pokój	8,91 m <sup>2</sup>
M5-0.4 pokój	8,63 m <sup>2</sup>
M5-0.5 aneks kuchenny	8,12 m <sup>2</sup>
M5-0.6 salon	16,1 m <sup>2</sup>
M5-0.7 schowek	2,79 m <sup>2</sup>
M5-0.8 łazienka	3,27 m <sup>2</sup>
M5-0.9 sypialnia	10,92 m <sup>2</sup>

suma: **82,44 m<sup>2</sup>**

SCHEMAT ZAGOSPODAROWANIA TERENU:



LOKALIZACJA MIESZKANIA:



0 0,5 1 2 3metry

ELEMENTY KONSTRUKCYJNE- BEZ MOŻLIWOŚCI DEMONTAŻU

ŚCIANA DZIAŁOWA GR. 12 CM Z SILIKATU Z MOŻLIWOŚCIĄ DEMONTAŻU

Powierzchnia użytkowa mieszkań liczona wg PN-ISO 9836:2022-07 Powierzchnie mogą ulec niewielkim zmianom wynikającym z realizacji budynku. Na rysunkach nie pokazano rozprawdzeń instalacji. Standard wykończenia jest określony w odrębnym załączniku do umowy. Wymiary podano bez uwzględnienia tynków.