



Twoje mieszkanie
PRZY MAKOWEJ

M49
nr mieszkania

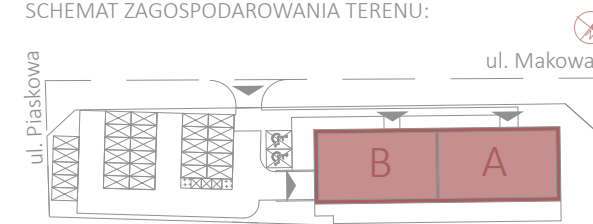


klatka schodowa: B
balkon: tak, pow. ok 24,92 m²
kondygnacja: 4. piętro

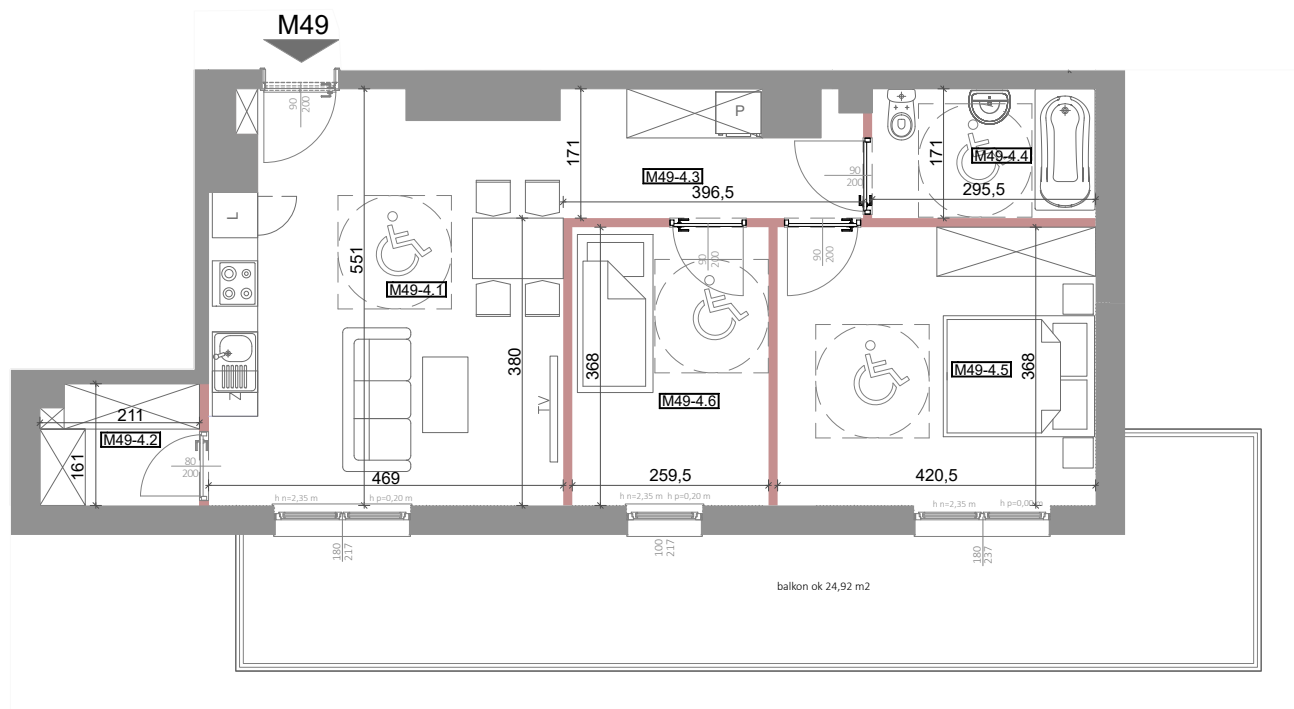
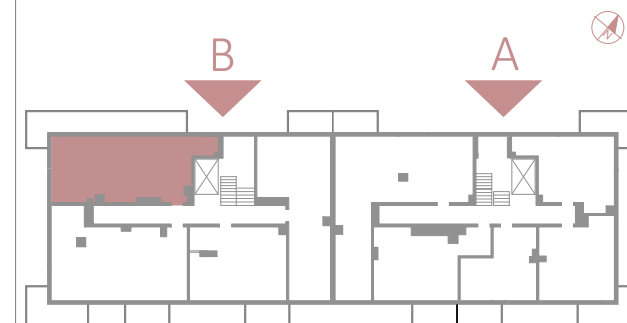
M49-4.1 salon z aneksem kuchennym	23,94 m ²
M49-4.2 schowek	3,18 m ²
M49-4.3 komunikacja	6,07 m ²
M49-4.4 łazienka	4,91 m ²
M49-4.5 sypialnia	15,24 m ²
M49-4.6 pokój	9,36 m ²

suma: 62,70 m²

SCHEMAT ZAGOSPODAROWANIA TERENU:



LOKALIZACJA MIESZKANIA:



■ ELEMENTY KONSTRUKCYJNE- BEZ MOŻLIWOŚCI DEMONTAŻU

■ ŚCIANA DZIAŁOWA GR. 12 CM Z SILIKATU Z MOŻLIWOŚCIĄ DEMONTAŻU

Powierzchnia użytkowa mieszkań liczona wg PN-ISO 9836:2022-07 Powierzchnie mogą ulec niewielkim zmianom wynikającym z realizacji budynku. Na rysunkach nie pokazano rozprawień instalacji. Standard wykończenia jest określony w odrębnym załączniku do umowy. Wymiary podano bez uwzględnienia tynków.