



Twoje mieszkanie
PRZY MAKOWEJ

M39
nr mieszkania

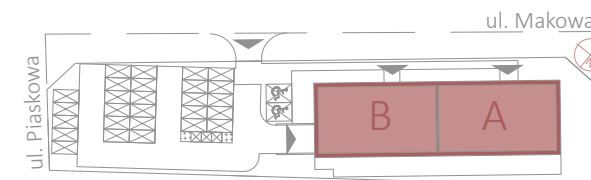


klatka schodowa: B
balkon: tak, pow. ok 11,19 m²
kondygnacja: 2. piętro

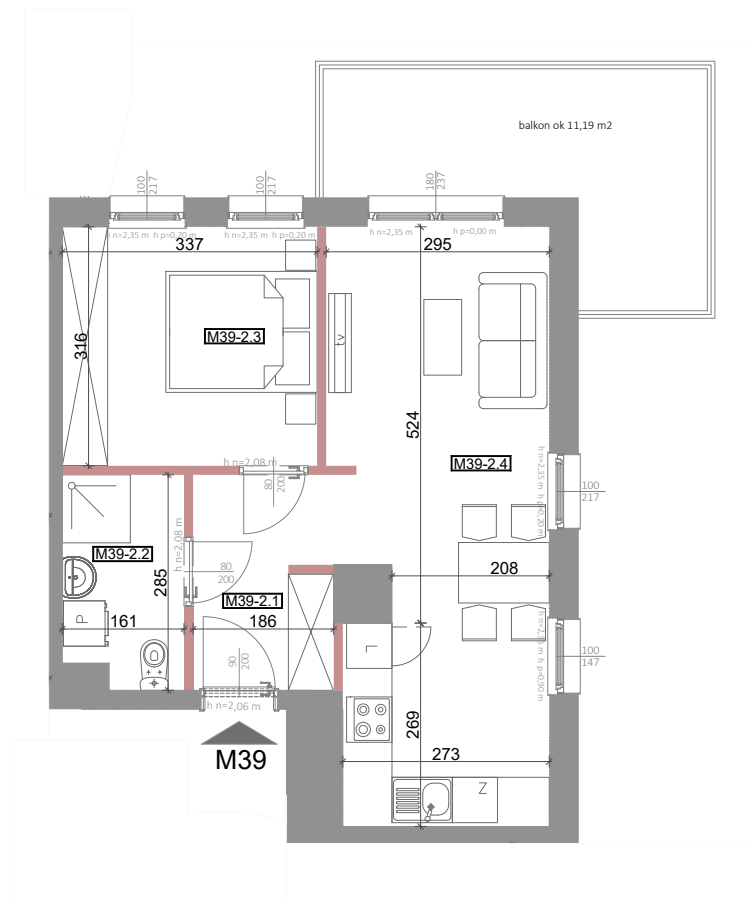
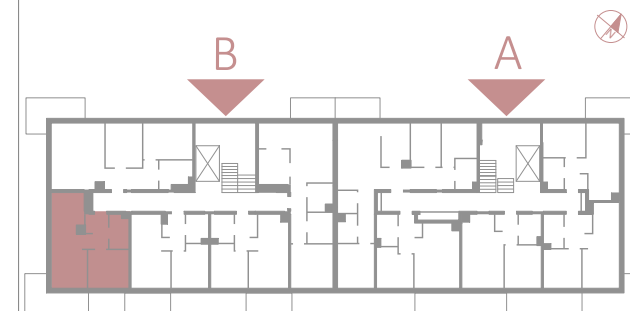
M39-2.1 komunikacja	5,45 m ²
M39-2.2 łazienka	4,23 m ²
M39-2.3 sypialnia	10,45 m ²
M39-2.4 salon z aneksem kuchennym	21,26 m ²

suma: 41,39 m²

SCHEMAT ZAGOSPODAROWANIA TERENU:



LOKALIZACJA MIESZKANIA:



ELEMENTY KONSTRUKCYJNE- BEZ MOŻLIWOŚCI DEMONTAŻU

ŚCIANA DZIAŁOWA GR. 12 CM Z SILIKATU Z MOŻLIWOŚCIĄ DEMONTAŻU

Powierzchnia użytkowa mieszkań liczona wg PN-ISO 9836:2022-07 Powierzchnie mogą ulec niewielkim zmianom wynikającym z realizacji budynku. Na rysunkach nie pokazano rozprowadzeń instalacji. Standard wykończenia jest określony w odrębnym załączniku do umowy. Wymiary podano bez uwzględnienia tynków.