



Twoje mieszkanie
PRZY MAKOWEJ

M35
nr mieszkania

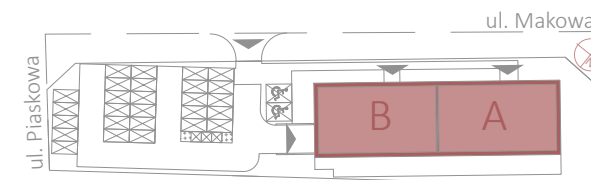


klatka schodowa: B
balkon: tak, pow. ok 10, 54 m²
kondygnacja: 1. piętro

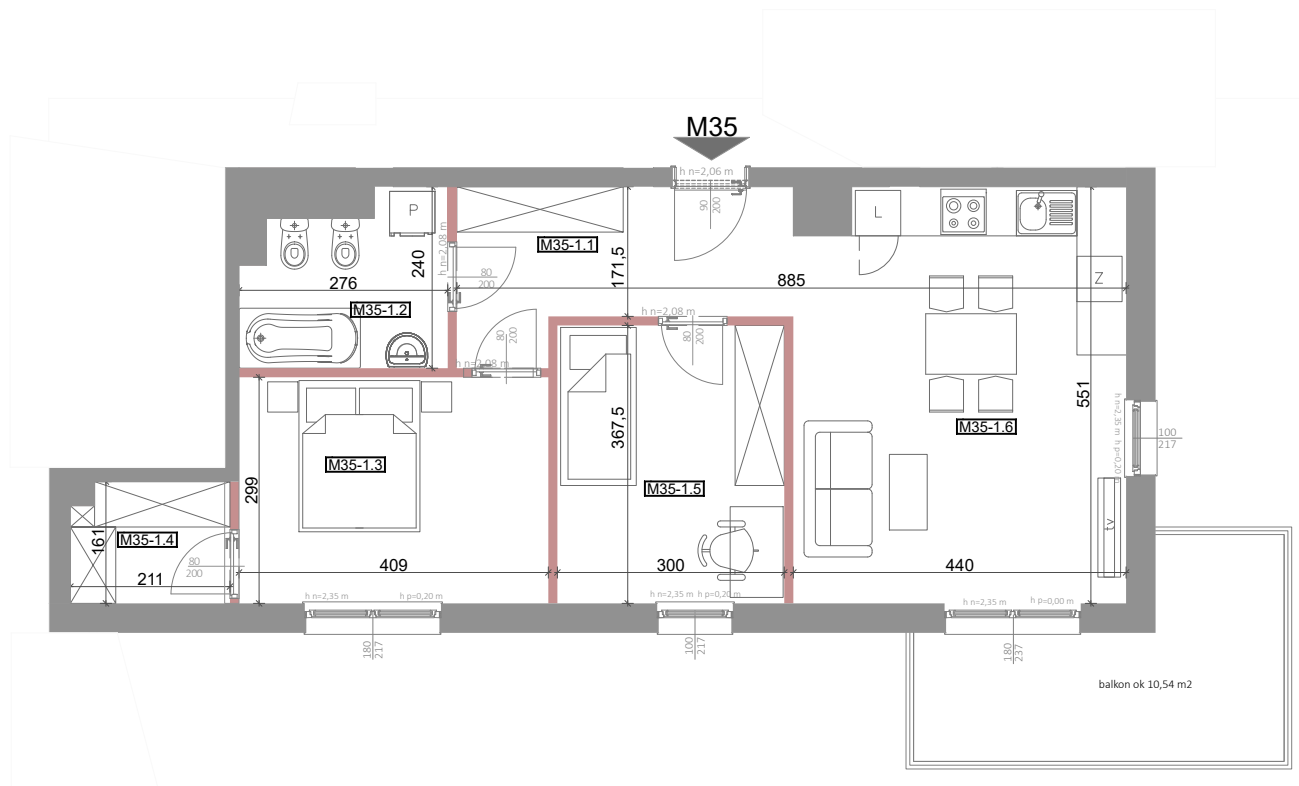
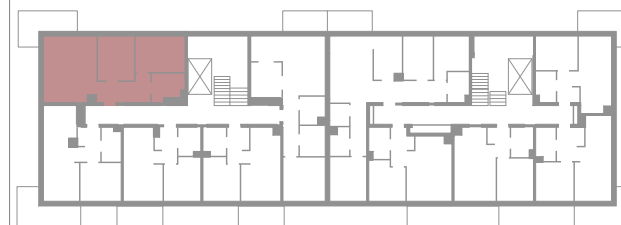
M35-1.1 komunikacja	8,26	m ²
M35-1.2 łazienka	5,5	m ²
M35-1.3 sypialnia	12,02	m ²
M35-1.4 garderoba	3,18	m ²
M35-1.5 pokój	10,83	m ²
M35-1.6 salon z aneksem kuchennym	23,48	m ²

suma: **63,27 m²**

SCHEMAT ZAGOSPODAROWANIA TERENU:



LOKALIZACJA MIESZKANIA:



ELEMENTY KONSTRUKCYJNE- BEZ MOŻLIWOŚCI DEMONTAŻU

ŚCIANA DZIAŁOWA GR. 12 CM Z SILIKATU Z MOŻLIWOŚCIĄ DEMONTAŻU

Powierzchnia użytkowa mieszkań liczona wg PN-ISO 9836:2022-07 Powierzchnie mogą ulec niewielkim zmianom wynikającym z realizacji budynku. Na rysunkach nie pokazano rozprawdzeń instalacji. Standard wykończenia jest określony w odrębnym załączniku do umowy. Wymiary podano bez uwzględnienia tynków.