

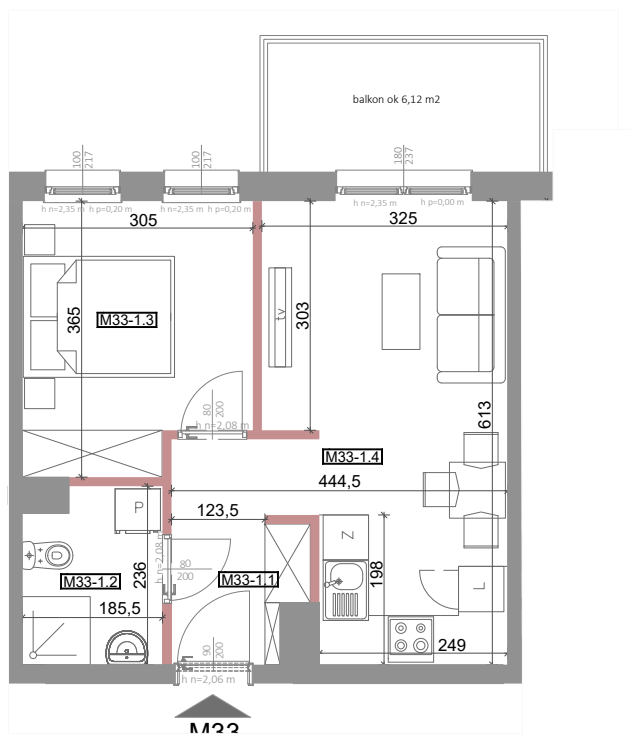


Twoje mieszkanie
PRZY MAKOWEJ

M33
nr mieszkania



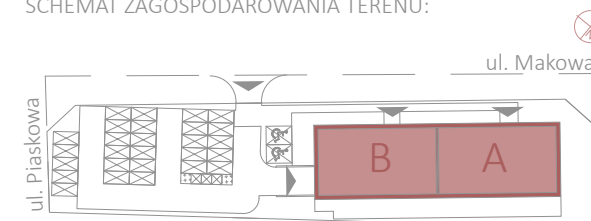
klatka schodowa: B
balkon: tak, pow. ok 6,12 m²
kondygnacja: 1. piętro



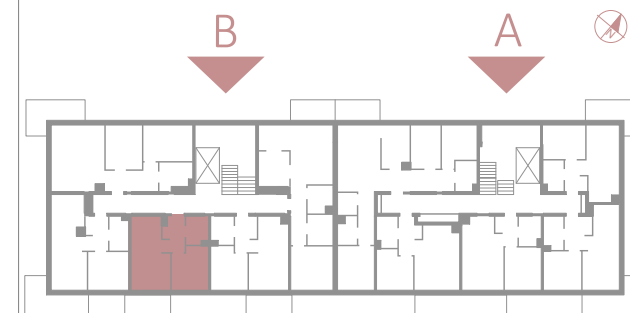
M33-1.1 komunikacja	5,05 m ²
M33-1.2 łazienka	4,03 m ²
M33-1.3 sypialnia	10,19 m ²
M33-1.4 salon z aneksem kuchennym	17,29 m ²

suma: **36, 56m²**

SCHEMAT ZAGOSPODAROWANIA TERENU:



LOKALIZACJA MIESZKANIA:



■ ELEMENTY KONSTRUKCYJNE- BEZ MOŻLIWOŚCI DEMONTAŻU

■ ŚCIANA DZIAŁOWA GR. 12 CM Z SILIKATU Z MOŻLIWOŚCIĄ DEMONTAŻU

Powierzchnia użytkowa mieszkań liczona wg PN-ISO 9836:2022-07 Powierzchnie mogą ulec niewielkim zmianom wynikającym z realizacji budynku. Na rysunkach nie pokazano rozprawdzeń instalacji. Standard wykończenia jest określony w odrębnym załączniku do umowy. Wymiary podano bez uwzględnienia tynków.