



Twoje mieszkanie
PRZY MAKOWEJ

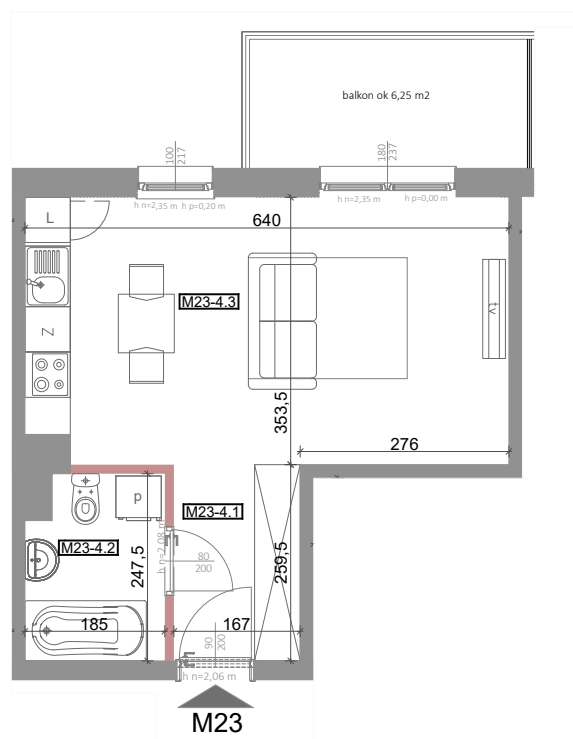
M23
nr mieszkania



klatka schodowa: A
balkon: tak, pow. ok 6,25 m²
kondygnacja: 4. piętro

M23-4.1 komunikacja	4,25	m ²
M23-4.2 łazienka	4,23	m ²
M23-4.3 salon z aneksem kuchennym	22,09	m ²

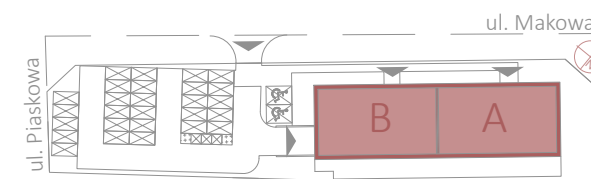
suma: **30,57 m²**



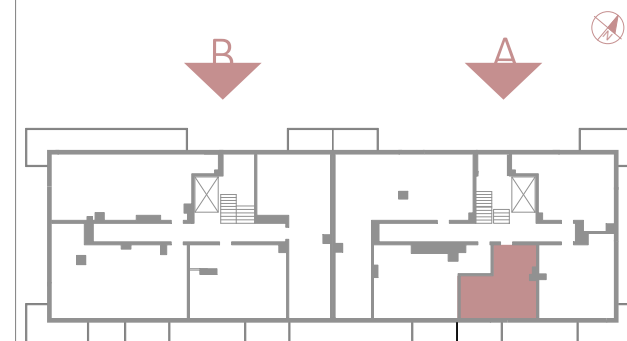
■ ELEMENTY KONSTRUKCYJNE- BEZ MOŻLIWOŚCI DEMONTAŻU

■ ŚCIANA DZIAŁOWA GR. 12 CM Z SILIKATU Z MOŻLIWOŚCIĄ DEMONTAŻU

SCHEMAT ZAGOSPODAROWANIA TERENU:



LOKALIZACJA MIESZKANIA:



Powierzchnia użytkowa mieszkań liczona wg PN-ISO 9836:2022-07 Powierzchnie mogą ulec niewielkim zmianom wynikającym z realizacji budynku. Na rysunkach nie pokazano rozprawień instalacji. Standard wykończenia jest określony w odrębnym załączniku do umowy. Wymiary podano bez uwzględnienia tynków.