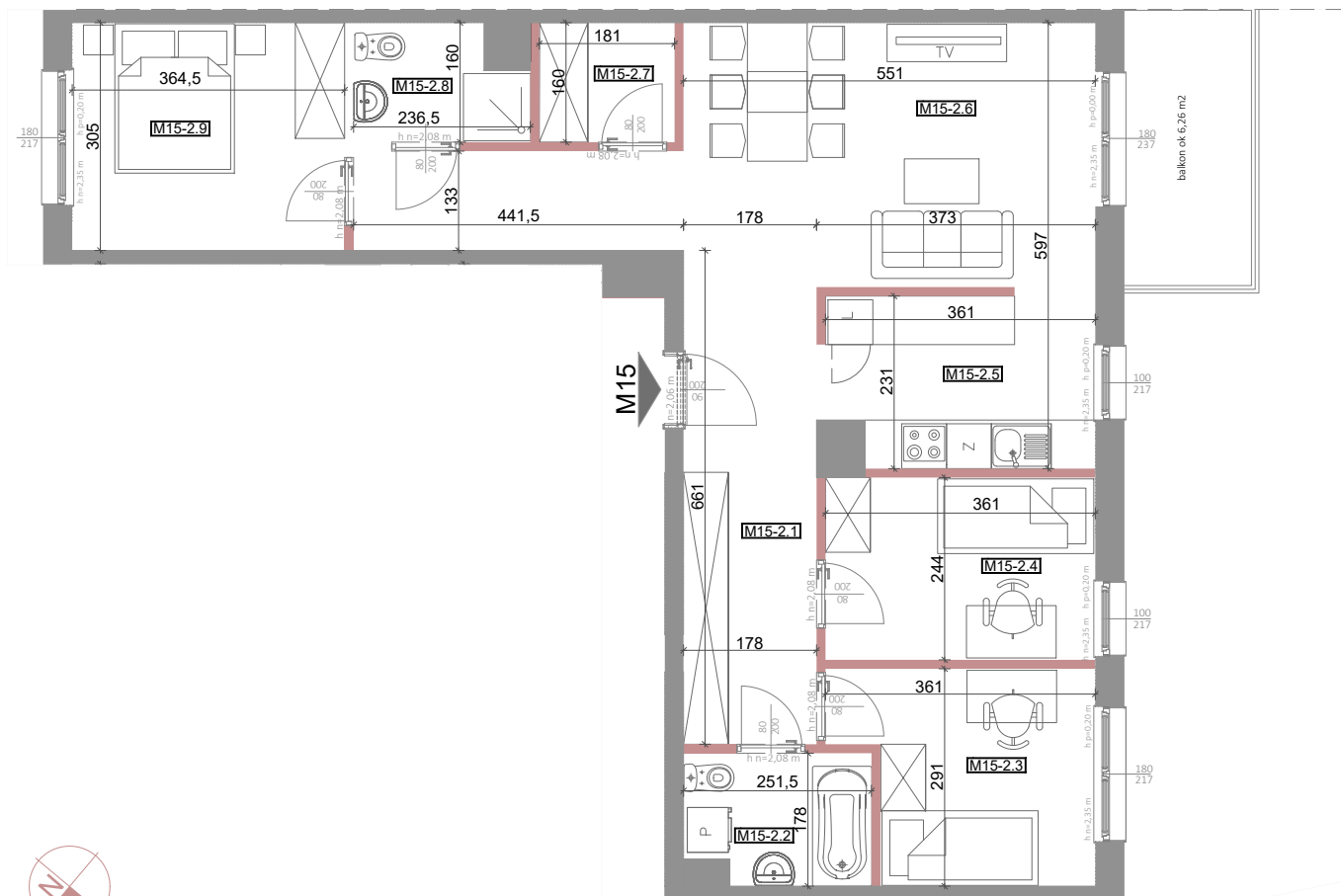




Twoje mieszkanie
PRZY MAKOWEJ

M15
nr mieszkania

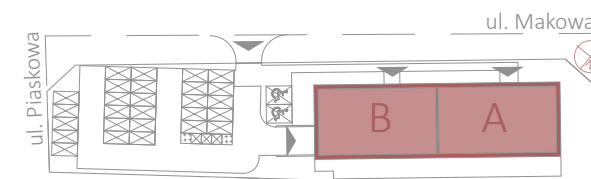


klatka schodowa: A
balkon: tak, pow. 6,26 m²
kondygnacja: 2. piętro

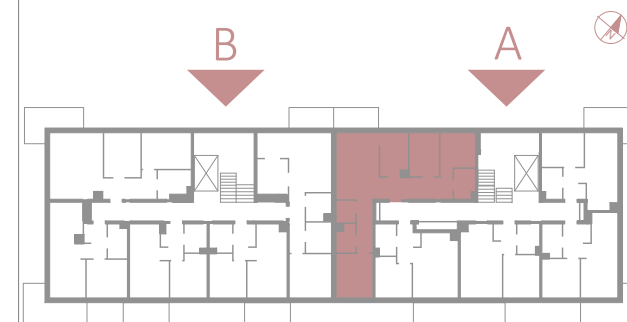
M15-2.1 komunikacja	19,58	m ²
M15-2.2 łazienka	4,12	m ²
M15-2.3 sypialnia	8,91	m ²
M15-2.4 sypialnia	8,63	m ²
M15-2.5 aneks kuchenny	8,12	m ²
M15-2.6 salon	16,1	m ²
M15-2.7 schowek	2,79	m ²
M15-2.8 łazienka	3,27	m ²
M15-2.9 sypialnia	10,92	m ²

suma: **82,44 m²**

SCHEMAT ZAGOSPODAROWANIA TERENU:



LOKALIZACJA MIESZKANIA:



0 0,5 1 2 3metry

ELEMENTY KONSTRUKCYJNE- BEZ MOŻLIWOŚCI DEMONTAŻU

ŚCIANA DZIAŁOWA GR. 12 CM Z SILIKATU Z MOŻLIWOŚCIĄ DEMONTAŻU

Powierzchnia użytkowa mieszkań liczona wg PN-ISO 9836:2022-07 Powierzchnie mogą ulec niewielkim zmianom wynikającym z realizacji budynku. Na rysunkach nie pokazano rozprawdzeń instalacji. Standard wykończenia jest określony w odrębnym załączniku do umowy. Wymiary podano bez uwzględnienia tynków.