

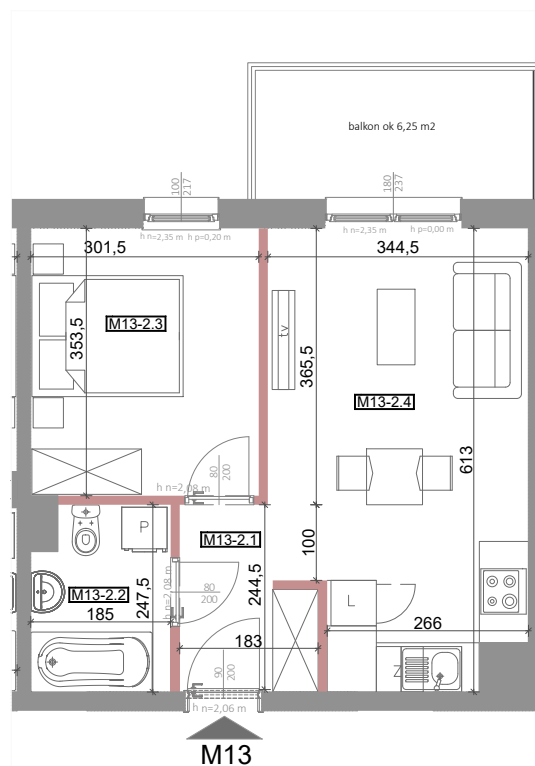


Twoje mieszkanie  
**PRZY MAKOWEJ**

**M13**  
nr mieszkania



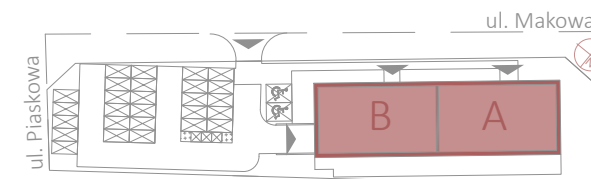
klatka schodowa: A  
balkon: tak, pow. ok 6,25 m<sup>2</sup>  
kondygnacja: 2. piętro



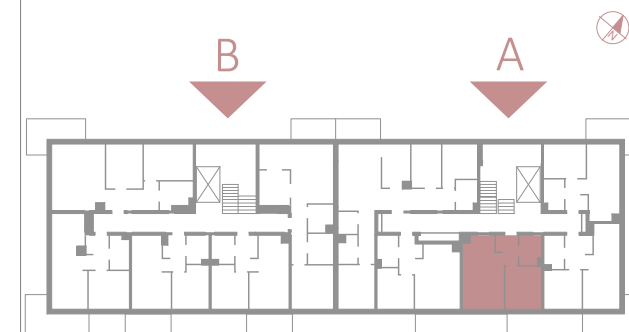
M13-2.1 komunikacja	3,7	m <sup>2</sup>
M13-2.2 łazienka	4,23	m <sup>2</sup>
M13-2.3 sypialnia	10,46	m <sup>2</sup>
M13-2.4 salon z aneksem kuchennym	19,25	m <sup>2</sup>

suma: **37,64 m<sup>2</sup>**

SCHEMAT ZAGOSPODAROWANIA TERENU:



LOKALIZACJA MIESZKANIA:



0 0,5 1 2 3metry

ELEMENTY KONSTRUKCYJNE- BEZ MOŻLIWOŚCI DEMONTAŻU

ŚCIANA DZIAŁOWA GR. 12 CM Z SILIKATU Z MOŻLIWOŚCIĄ DEMONTAŻU

Powierzchnia użytkowa mieszkań liczona wg PN-ISO 9836:2022-07 Powierzchnie mogą ulec niewielkim zmianom wynikającym z realizacji budynku. Na rysunkach nie pokazano rozprawień instalacji. Standard wykończenia jest określony w odrębnym załączniku do umowy. Wymiary podano bez uwzględnienia tynków.