

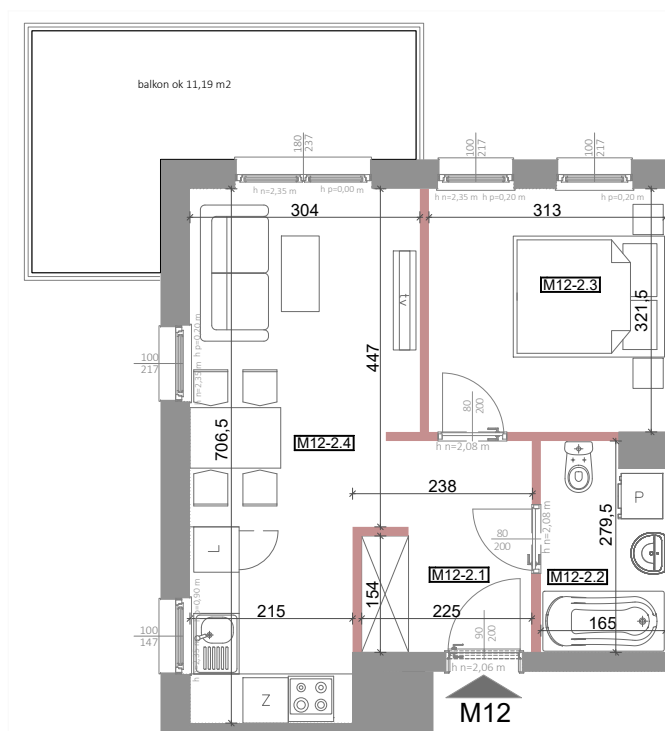


Twoje mieszkanie  
PRZY MAKOWEJ

M12  
nr mieszkania



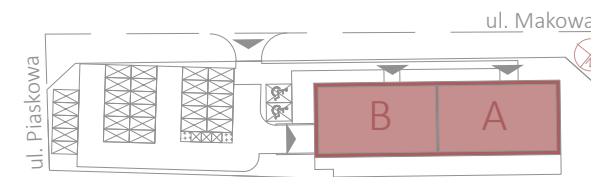
klatka schodowa: A  
balkon: tak, pow. ok 11,19 m<sup>2</sup>  
kondygnacja: 2. piętro



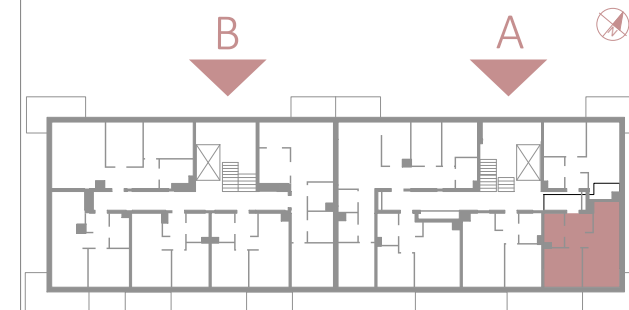
M12-2.1 komunikacja	5,72	m <sup>2</sup>
M12-2.2 łazienka	4,26	m <sup>2</sup>
M12-2.3 sypialnia	9,87	m <sup>2</sup>
M12-2.4 salon z aneksem	18,3	m <sup>2</sup>

suma: **38,15 m<sup>2</sup>**

SCHEMAT ZAGOSPODAROWANIA TERENU:



LOKALIZACJA MIESZKANIA:



■ ELEMENTY KONSTRUKCYJNE- BEZ MOŻLIWOŚCI DEMONTAŻU

■ ŚCIANA DZIAŁOWA GR. 12 CM Z SILIKATU Z MOŻLIWOŚCIĄ DEMONTAŻU

Powierzchnia użytkowa mieszkań liczona wg PN-ISO 9836:2022-07 Powierzchnie mogą ulec niewielkim zmianom wynikającym z realizacji budynku. Na rysunkach nie pokazano rozprawdzeń instalacji. Standard wykończenia jest określony w odrębnym załączniku do umowy. Wymiary podano bez uwzględnienia tynków.