



Twoje mieszkanie
PRZY MAKOWEJ

M11
nr mieszkania

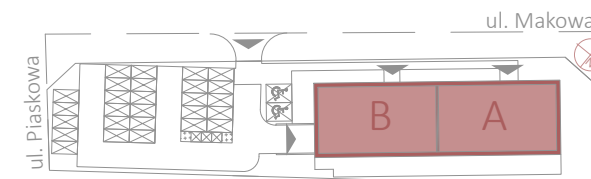


klatka schodowa: A
balkon: tak, pow. ok 10,54 m²
kondygnacja: 2. piętro

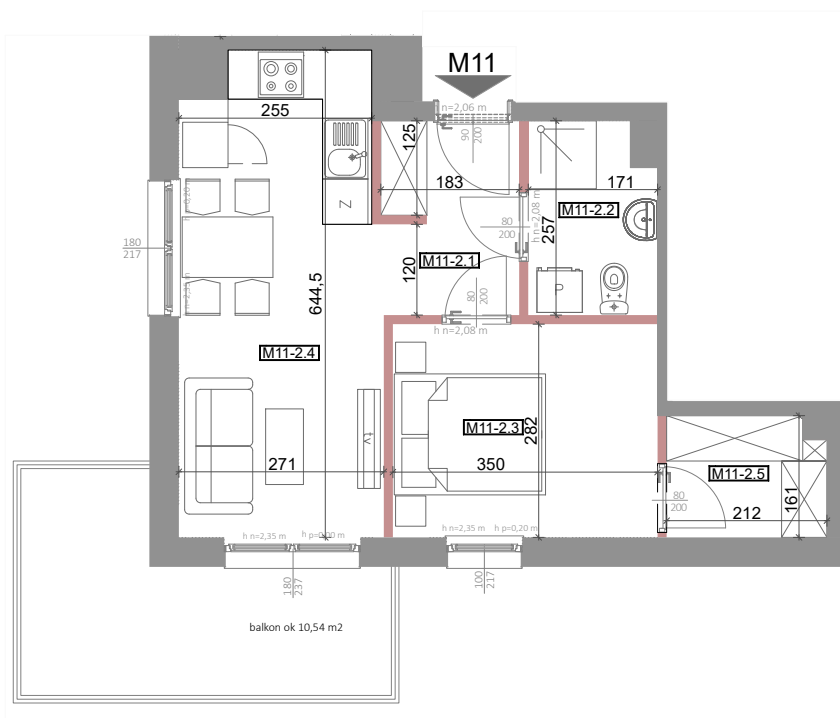
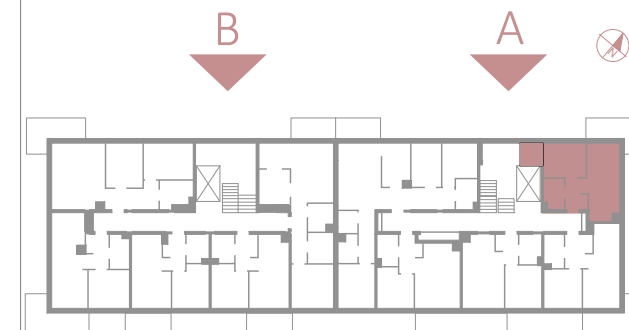
M11-2.1 komunikacja	4,45	m ²
M11-2.2 łazienka	4,04	m ²
M11-2.3 sypialnia	9,68	m ²
M11-2.4 salon z aneksem kuchennym	16,42	m ²
M11-2.5 garderoba	3,2	m ²

suma: **37,79 m²**

SCHEMAT ZAGOSPODAROWANIA TERENU:



LOKALIZACJA MIESZKANIA:



■ ELEMENTY KONSTRUKCYJNE- BEZ MOŻLIWOŚCI DEMONTAŻU

■ ŚCIANA DZIAŁOWA GR. 12 CM Z SILIKATU Z MOŻLIWOŚCIĄ DEMONTAŻU

Powierzchnia użytkowa mieszkań liczona wg PN-ISO 9836:2022-07 Powierzchnie mogą ulec niewielkim zmianom wynikającym z realizacji budynku. Na rysunkach nie pokazano rozprowadzeń instalacji. Standard wykończenia jest określony w odrębnym załączniku do umowy. Wymiary podano bez uwzględnienia tynków.